

COMUNSEC

A gestão administrativa



a serviço da comunidade



O sistema COMUNSEC permite a planificação do controle das atividades comerciais e também a gestão da prática administrativa do exercício comercial em seu território.

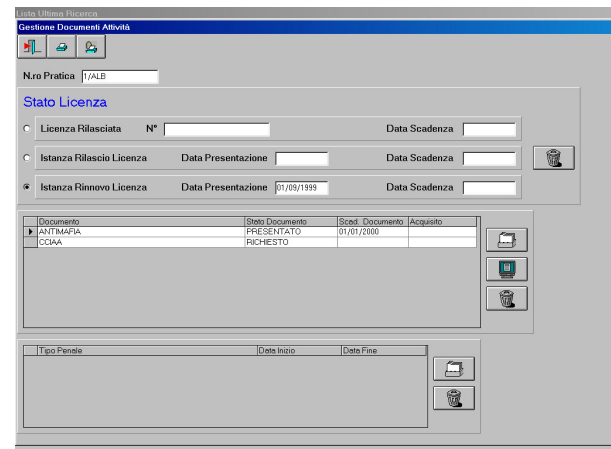
SECOM SRL - Via Monte Cervino , 5 Pomezia (Roma) - Italia ☎ 0039 06 9146000

SECOM SRL - SECOM SRL - Calle Dr. A. Springolo 547 Saenz Peña - Buenos Aires (Argentina) ☎ 00 54 11 5232 4727

SECOM DO BRASIL - Barueri-Alphaville (São Paulo) 06455-000 Al. Araguaia, 501 (Brasil) ☎ 0055 11 41918792

Comunsec coloca a disposição do usuário as seguintes funcionalidades:

- **Gestão da prática Comercial.** O sistema permite seguir uma prática administrativa relativa a um exercício comercial (Público ou Privado) através dos diferentes estados: Pedidos, Exames, Resultados de Exames com resultado positivo o negativo, concessão de autorizações .

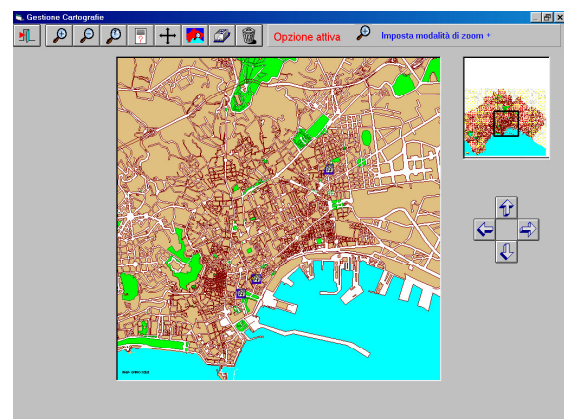


- **Gestão do operador e dos níveis de acesso ao sistema.** Através do módulo software, é possível designar a cada usuário uma *Password*, um *NomeUsuário* , a autorização necessária e as específicas funções operacionais (registro em seu Servidor).



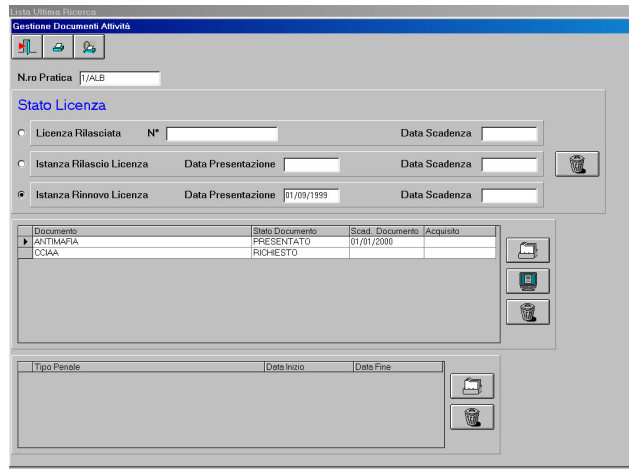
- **Representação cartográfica das atividades no território.** Cada atividade comercial, uma vez introduzido o nome da rua e o número cívico, aparece automaticamente na cartografia, permitindo uma supervisão imediata da concentração das atividades no território. Tudo isso é possível graças aos aplicativos do software Client que recebe os dados cartográficos pelo Server.

O sistema pode também utilizar mapas autocad existentes .



- **Planificação do território.** *Comunsec*, com o auxílio de instrumentos gráficos, fornece um suporte à planificação da distribuição de novas atividades comerciais no território.

- **Gestão de documentos e da correspondência de cada Entidade.** *Comunsec* fornece um suporte para a gestão personalizada de os documentos necessários. Tais documentos serão pedidos automaticamente ao usuário, no ato da criação de uma nova prática. O sistema faz a gestão também das correspondências a serem enviadas (Começo ou fim da atividade, etc).



Documento	Stato Documento	Scad. Documento	Acquisito
ANTIMAFIA	PRESENTATO	01/01/2000	
CCIAA	RICHESTO		

- **Gestão da Prática em Vencimento.** O sistema determina automaticamente a data de fechamento da prática, no ato da apresentação do documento, em conformidade com a instrução normativa vigente. Com isso se faz possível a consulta de todas as práticas à vencer, por categoria.

- **Gestão Penal / Revogação / Suspensão de Autorização.** O sistema gestiona a Revogação e a Suspensão da autorização de funcionamento.

- **Historicidade da Prática.** As informações relativas a qualquer prática sujeita a alterações, trocas de localização, revoga ou outros, serão conservados permanentemente em um arquivo histórico.

- **Busca em sua Base de Dados.** Cada operador habilitado pode efetuar buscas combinadas a quaisquer informações existente em sua base de dados.



OUTRAS INTEGRAÇÕES:

1) SISTEMA PARA CONSULTA REMOTA DOS ARQUIVOS:

Escopo:

Sistema de Consulta dos arquivos informatizados COMUNSEC por parte de entidades externas, tais como: Forças Policiais e Similares.

Descrição

É permitido acessar ao banco de dados do sistema COMUNSEC, as entidades externas ao escritório da Polícia Administrativa, depois de haver definido o tipo de estrutura de rede idônea que garantirá uma conexão com as entidades envolvidas. Tais soluções serão acordadas com o cliente para fins de uma menor incidência econômica e uma maior eficácia operativa.

Entre possíveis soluções, estão:

- A rede RUPA (Rede Unificada da Administração Pública)
- Internet
- Pontos de acesso dedicados (RAS) e conexão ponto-a-ponto via modem.

A escolha, obviamente, deverá ser feita seguindo critérios de homogeneidade e de modo a uniformizar as eventuais padrões de conexão e segurança das respectivas partes.

Se realizará um aplicativo com tecnologia WEB a fim de garantir o acesso ao serviço de consulta, através de um WEB Browser (ex: Microsoft Internet Explorer)

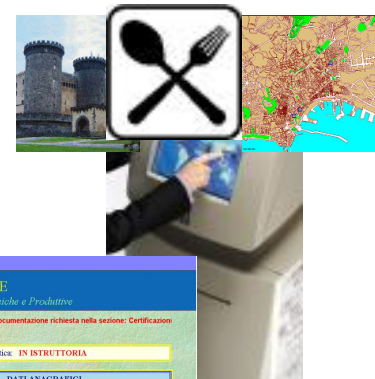
2) QUIOSQUE MULTIMÍDIA (“TÓTEM”)

O sistema COMUNSEC poderá ser consultado através de um quiosque multimídia (“Tótem”),

O quiosque têm como função fornecer informações privadas e públicas das atividades do Município e poderá ser utilizado por qualquer pessoa, até mesmo àquelas sem conhecimento de informática, pois as suas funções são acionadas simplesmente ao tocar o monitor (Touchscreen).

As informações fornecidas poderão ser:

- **Geográfica**, que permite aos cidadãos e aos turistas obter informações de carácter público (localização de um monumento, restaurantes, museus, etc).
- **Administrativo**. O cidadão pode, fazendo uso de senha pessoal, verificar o estado de avanço da sua prática ou simplesmente atualizar, em tempo real, a sua própria situação administrativa.



CITTÀ DI LECCE
Settore Attività Economiche e Produttive

Verificare lo stato della documentazione richiesta nella sezione: Certificazioni

Stato Pratica: **IN ISTRUZIONE**

DATI ANAGRAFICI	
COGNOME:	ROSSI
NOME:	CLAUDIO
DATA DI NASCITA:	10/11/1969
RESIDENZE:	VIA OMBRE
CODICE FISCALE:	F83C1299189918
NOME SOCIETA':	
SEDE SOCIETA':	
PARTITA IVA:	

3) Controle do Território: Uso de um Palm

- Um guarda municipal, dotado de um palm, pode conectar-se ao sistema Central COMUNSEC e coletar os dados de interesse (exercício comercial, autorização de publicidade, etc) e efetuar controle “no campo”.



A Secom S.r.l. garante a personalização do produto, a compatibilidade e integração com a tecnologia hoje em uso pela Administração Pública.